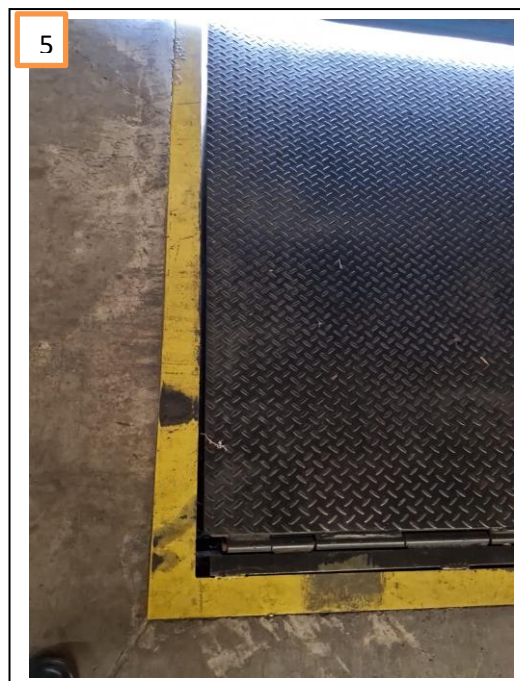
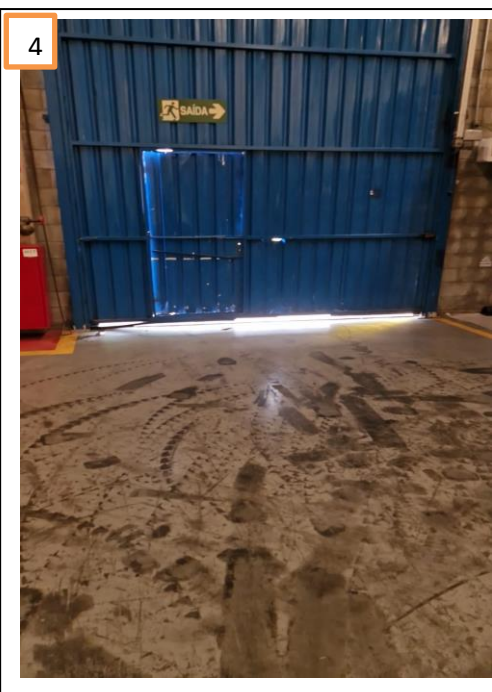


RELATÓRIO DE NÃO CONFORMIDADES

ICC INDUSTRIAL COMÉRCIO EXPORTAÇÃO E IMPORTAÇÃO SA
(Filial Jundiaí).

Endereço: Avenida João Antônio Meccatti, 1221 – Galpão 3 e 4 - Prédio Área D1 – ICC

DATA: 22/11/2025



- **Imagem 1 e 2**

LOCAL: G2

NÃO CONFORMIDADE: Falta de espaço nos fundos das baias.

RECOMENDAÇÃO/AÇÃO CORRETIVA:

Organizar o local para liberar espaço nos fundos das baias, realocando materiais quando necessário e garantindo que a área fique acessível e desobstruída.

- **Imagem 3 e 4**

LOCAL: G2

NÃO CONFORMIDADE: Frestas nas bases das portas das docas.

RECOMENDAÇÃO/AÇÃO CORRETIVA:

Realizar a vedação das bases das portas das docas para eliminar as frestas, garantindo fechamento adequado e evitando entrada de poeira e acesso de pragas.

- **Imagem 5**

LOCAL: G2

NÃO CONFORMIDADE: Falta de vedação plataforma das docas.

RECOMENDAÇÃO/AÇÃO CORRETIVA:

Realizar a vedação adequada da plataforma das docas para eliminar aberturas, garantindo proteção contra entrada de sujeira e acesso de pragas.