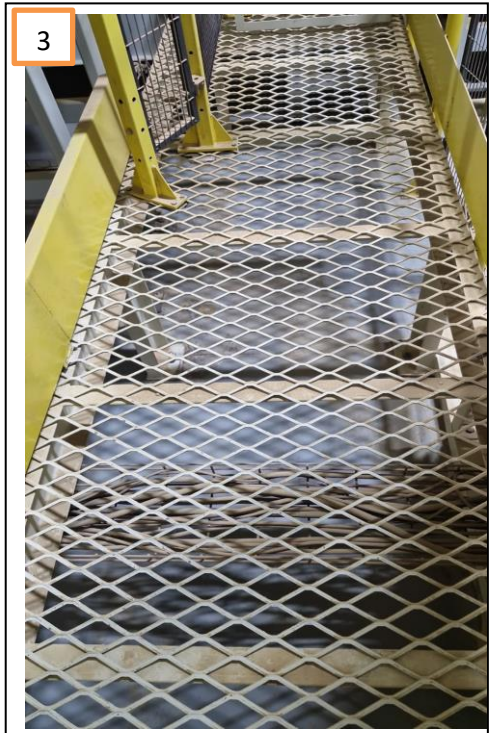
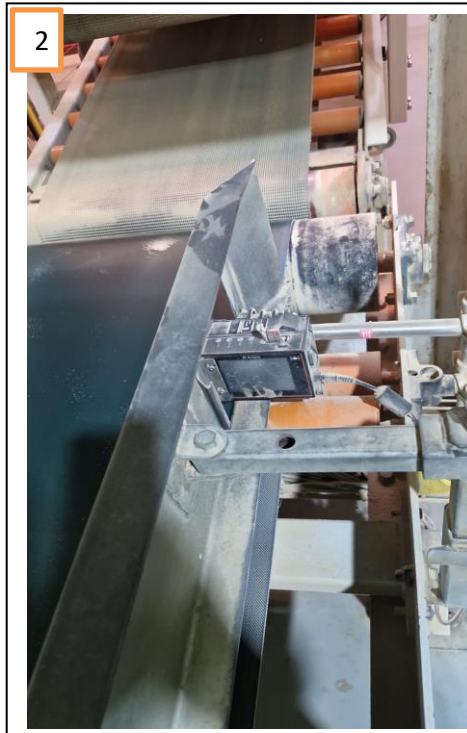
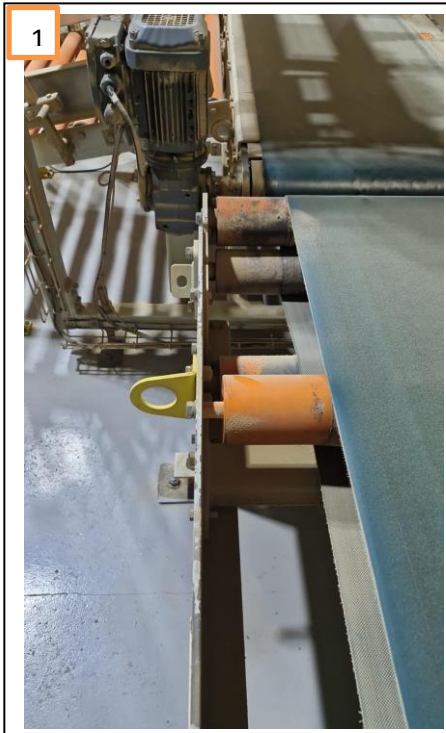
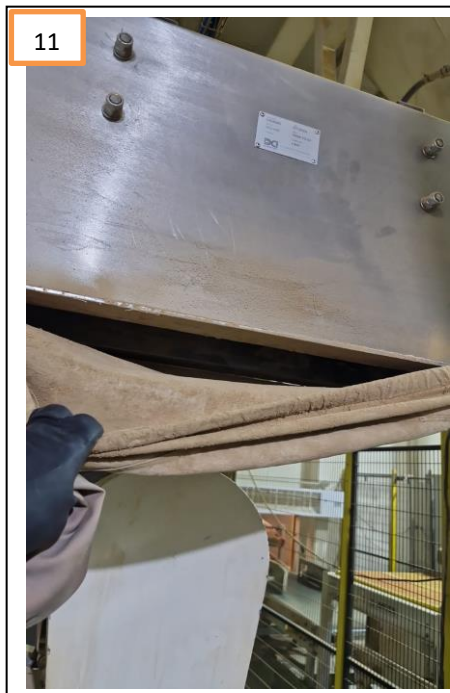
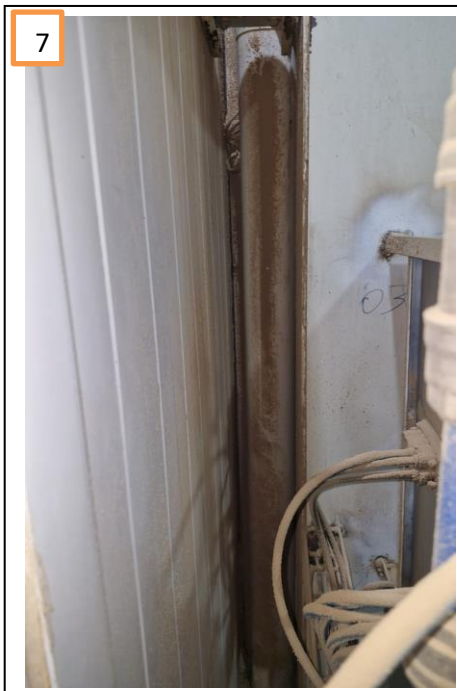


RELATÓRIO DE NÃO CONFORMIDADES

ICC INDUSTRIAL COMÉRCIO EXPORTAÇÃO E IMPORTAÇÃO S.A.
Endereço: Avenida João Antônio Meccatti, 1221 – Galpão 3 e 4 - Prédio Área D1 – ICC G 1

DATA: 17/01/2026





- **Imagem 1, 2, 3 e 4**
LOCAL: FÁBRICA – Primeiro piso.
- **NÃO CONFORMIDADE:** Acumulo de resíduos de levedura. A presença desses resíduos indica falhas nos procedimentos de higienização e pode representar risco de contaminação cruzada, além de não estar em conformidade com os requisitos de boas práticas de fabricação (BPF) e padrões de limpeza estabelecidos.

- **RECOMENDAÇÃO/AÇÃO CORRETIVA:**

Realizar limpeza profunda nas áreas afetadas, utilizando produtos sanitizantes adequados para remoção.

Garantir que a limpeza seja conduzida por equipe treinada, com uso de Equipamentos de Proteção Individual (EPIs).

- **Imagem 5**

LOCAL: FÁBRICA – Exaustor.

- **NÃO CONFORMIDADE:** Resíduos de levedura. A presença desses resíduos indica falhas nos procedimentos de higienização e pode representar risco de contaminação cruzada, além de não estar em conformidade com os requisitos de boas práticas de fabricação (BPF) e padrões de limpeza estabelecidos.

- **RECOMENDAÇÃO/AÇÃO CORRETIVA:**

Realizar limpeza profunda nas áreas afetadas, utilizando produtos sanitizantes adequados para remoção.

Garantir que a limpeza seja conduzida por equipe treinada, com uso de Equipamentos de Proteção Individual (EPIs).

- **Imagem 6**

LOCAL: FÁBRICA – Forro.

- **NÃO CONFORMIDADE:** Presença desses resíduos indica falhas nos procedimentos de higienização e pode representar risco de contaminação cruzada, além de não estar em conformidade com os requisitos de boas práticas de fabricação (BPF) e padrões de limpeza estabelecidos.

- **RECOMENDAÇÃO/AÇÃO CORRETIVA:**

Necessário retirar ou fazer limpeza contínua.

Garantir que a limpeza seja conduzida por equipe treinada, com uso de Equipamentos de Proteção Individual (EPIs).

- **Imagem 7 e 8**

LOCAL: Tubulação do canto da parede.

- **NÃO CONFORMIDADE:** Presença de sujeira e abertura na tubulação.

- **RECOMENDAÇÃO/AÇÃO CORRETIVA:**

Realizar limpeza e fechamento.

Garantir que a limpeza seja conduzida por equipe treinada, com uso de Equipamentos de Proteção Individual (EPIs).

- **Imagem 9**
LOCAL: FABRICA - Lixeira.
- **NÃO CONFORMIDADE:** Resíduos de levedura. A presença desses resíduos indica falhas nos procedimentos de higienização e pode representar risco de contaminação cruzada, além de não estar em conformidade com os requisitos de boas práticas de fabricação (BPF) e padrões de limpeza estabelecidos.
- **RECOMENDAÇÃO/AÇÃO CORRETIVA:**
Realizar limpeza profunda nas áreas afetadas, utilizando produtos sanitizantes adequados para remoção.

Garantir que a limpeza seja conduzida por equipe treinada, com uso de Equipamentos de Proteção Individual (EPIs).

- **Imagem 10**
LOCAL: FABRICA - Aspirador.
- **NÃO CONFORMIDADE:** Acumulo de levedura. A presença desses resíduos indica falhas nos procedimentos de higienização e pode representar risco de contaminação cruzada, além de não estar em conformidade com os requisitos de boas práticas de fabricação (BPF) e padrões de limpeza estabelecidos.
- **RECOMENDAÇÃO/AÇÃO CORRETIVA:**
Realizar limpeza profunda nas áreas afetadas, utilizando produtos sanitizantes adequados para remoção.

Garantir que a limpeza seja conduzida por equipe treinada, com uso de Equipamentos de Proteção Individual (EPIs).

- **Imagem 11**
LOCAL: FABRICA - Maquina.
- **NÃO CONFORMIDADE:** Acumulo de levedura. A presença desses resíduos indica falhas nos procedimentos de higienização e pode representar risco de contaminação cruzada, além de não estar em conformidade com os requisitos de boas práticas de fabricação (BPF) e padrões de limpeza estabelecidos.
- **RECOMENDAÇÃO/AÇÃO CORRETIVA:**
Realizar limpeza profunda nas áreas afetadas, utilizando produtos sanitizantes adequados para remoção.

Garantir que a limpeza seja conduzida por equipe treinada, com uso de Equipamentos de Proteção Individual (EPIs).