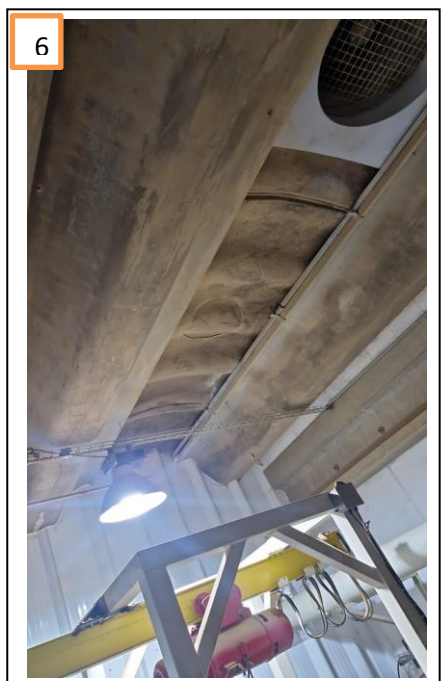
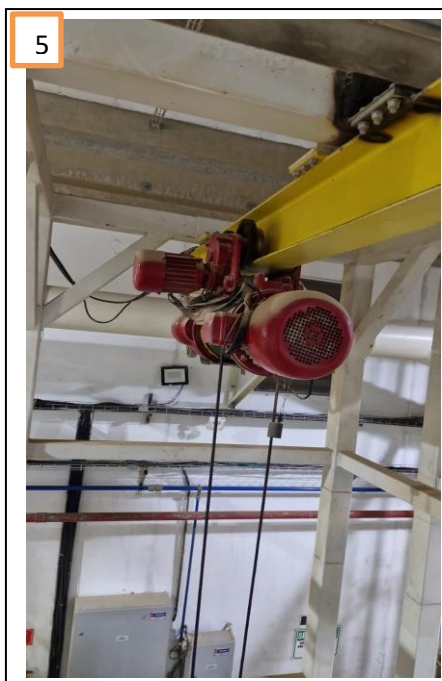
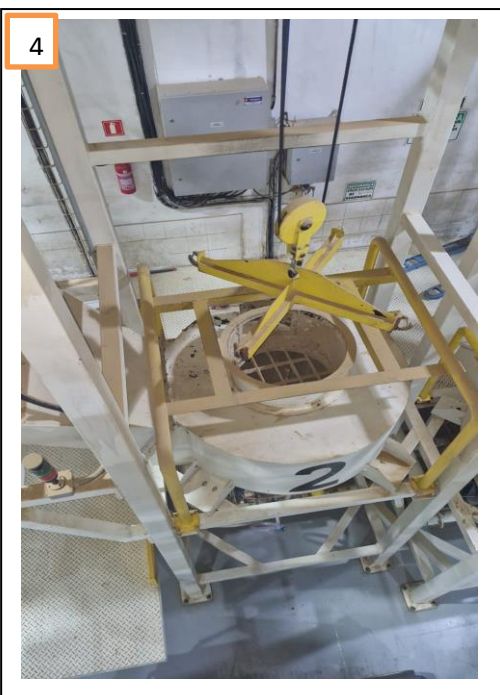
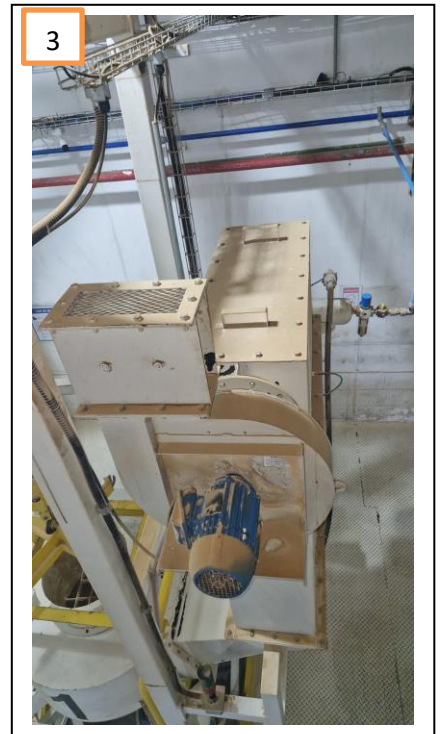
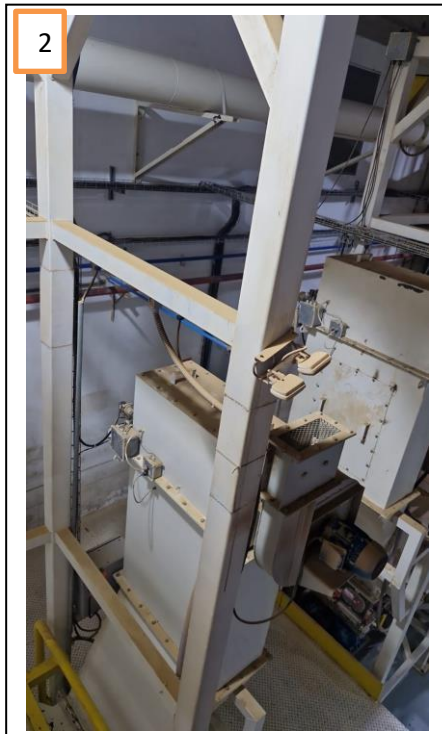
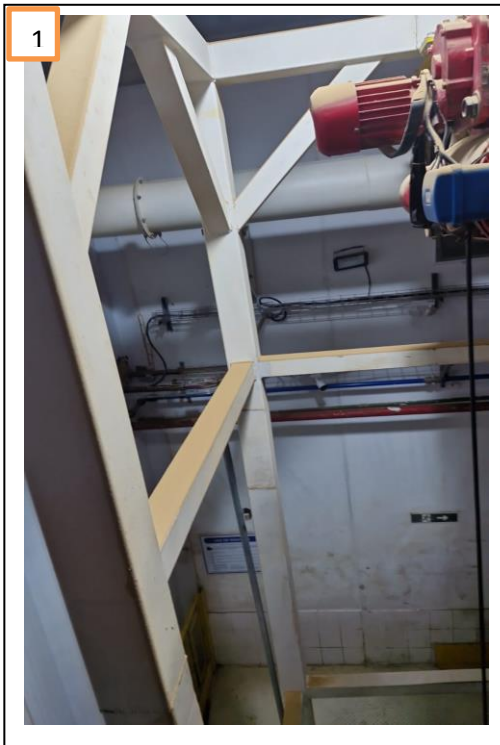


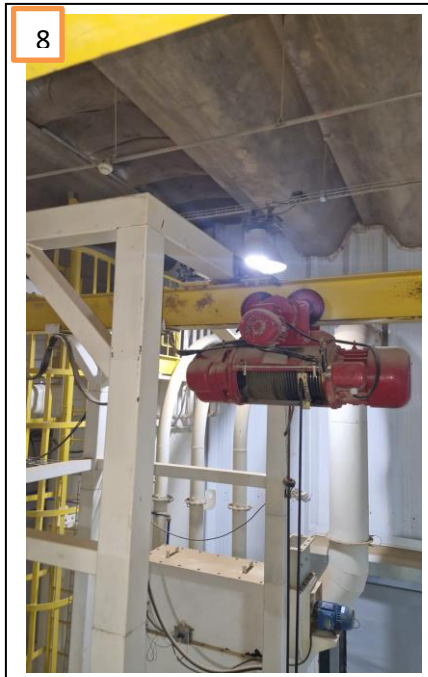
RELATÓRIO DE NÃO CONFORMIDADES

ICC INDUSTRIAL COMÉRCIO EXPORTAÇÃO E IMPORTAÇÃO SA
(Filial Jundiaí).

Endereço: Avenida João Antônio Meccatti, 1221 – Galpão 3 e 4 - Prédio Área
D1 – ICC

DATA: 15/11/2025





- **Imagem 1, 2, 3, 4, 5, 6, 7 e 8**

LOCAL: FÁBRICA

NÃO CONFORMIDADE: Acumulo de resíduos de levedura. A presença desses resíduos indica falhas nos procedimentos de higienização e pode representar risco de contaminação cruzada, além de não estar em conformidade com os requisitos de boas práticas de fabricação (BPF) e padrões de limpeza estabelecidos.

- **RECOMENDAÇÃO/AÇÃO CORRETIVA:**

Realizar limpeza profunda nas áreas afetadas, utilizando produtos sanitizantes adequados para remoção.

Garantir que a limpeza seja conduzida por equipe treinada, com uso de Equipamentos de Proteção Individual (EPIs).

Estabelecer uma rotina de inspeção visual periódica para verificar a limpeza do forro e das estruturas (ex: semanal ou quinzenal, conforme criticidade).